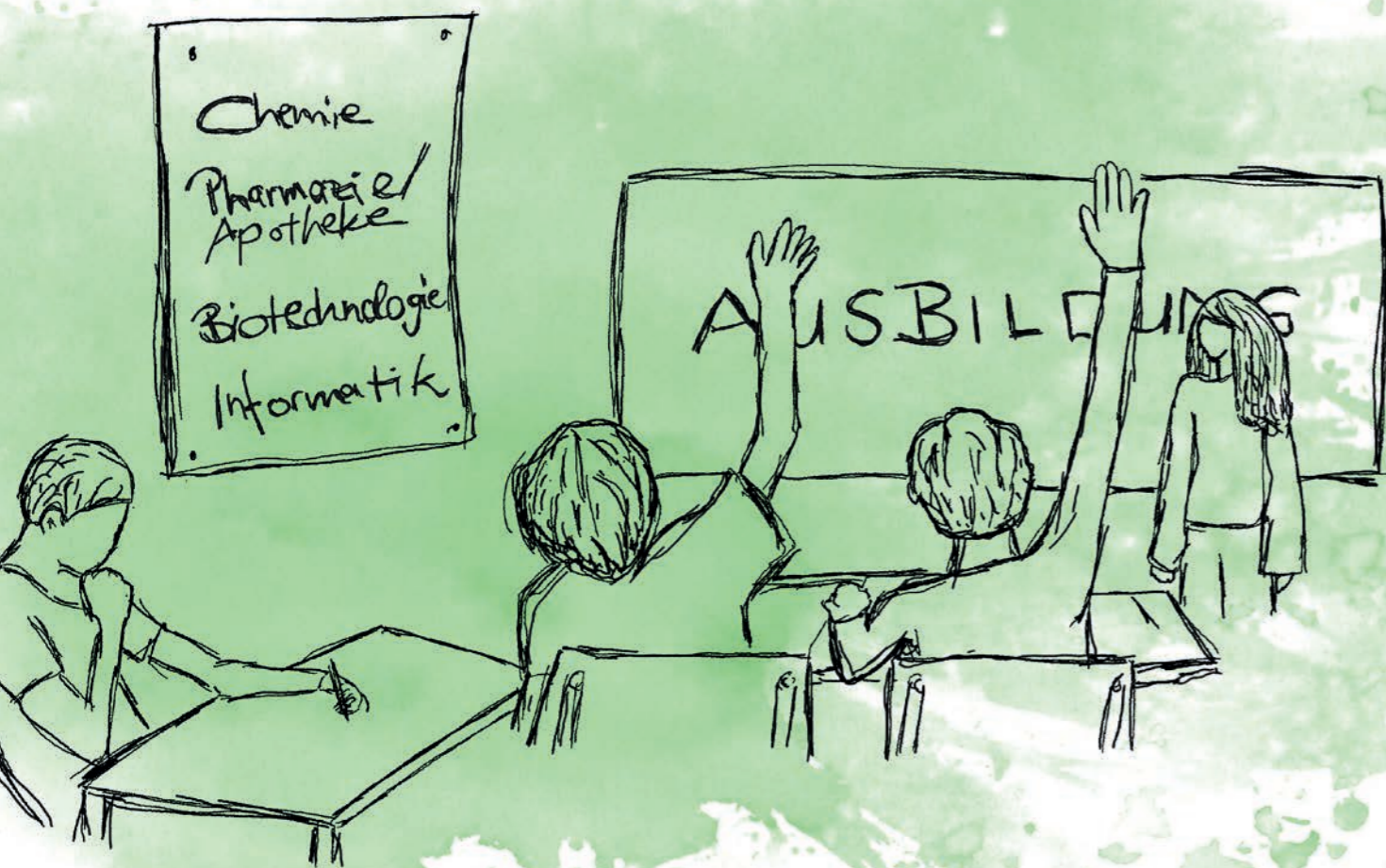


nta
Berufskollegs

NATURWISSENSCHAFTLICH- TECHNISCHE AUSBILDUNG IN ISNY



NATURWISSENSCHAFTEN HABEN POTENZIAL – GENAU WIE DU!



HALLO ZUKUNFT! FIT FÜR JOB UND STUDIUM

Rosarote Brille war gestern – heute brauchst Du die Naturwissenschaften! Denn in Chemie, Pharmazie, Biologie und Informatik findest Du interessante Ausbildungsberufe und ideale Chancen für Deine Karriere. An einem der vier Berufskollegs der nta Isny bereitest Du Dich optimal auf einen gelungenen Start in das Berufsleben vor.

Wünschst Du Dir eine spannende Aufgabe mit Zukunft? Dann bist Du bei uns richtig! An der Naturwissenschaftlich-Technischen Akademie oder kurz nta in Isny lernst Du alles, was Du für eine Karriere in Industrie oder Forschung brauchst. Unsere erfahrenen Lehrkräfte sind auf die Bereiche Chemie, Biotechnologie, Pharmazie und Informatik spezialisiert. Deine Voraussetzung: Du hast einen mittleren Bildungsabschluss, also Realschulabschluss oder Mittlere-Reife-Zweig, einen gleichwertigen Abschluss, Fachhochschulreife oder Abitur.

Die Karrieren unserer Absolventen machen uns stolz und zeigen uns, dass eine solide naturwissenschaftlich-technische Ausbildung sehr gute Perspektiven bietet.

Karl Maier, Geschäftsführer

Bereit für ein Double-Feature?

Dann kannst Du gleichzeitig zu jeder nta-Ausbildung auch die Fachhochschulreife machen. Nach zwei Jahren hast Du damit nicht nur einen Berufsabschluss, sondern auch die Chance, an einer Fachhochschule in Baden-Württemberg zu studieren. Die Ausbildung zum Pharmazeutisch-technischen Assistenten dauert zwar ein halbes Jahr länger, dafür kannst Du mit Fachhochschulreife an allen Fachhochschulen in Deutschland studieren.



BIOTECHNOLOGIE (BIOTA)

Als Biotechnologischer Assistent erforschst Du die kleinsten Bausteine des Lebens und sorgst dafür, dass sie nützlich eingesetzt werden können.

Die Biotechnologie ist eine der Schlüsseltechnologien des 21. Jahrhunderts – Fachkräfte in diesem Bereich sind sehr gefragt und haben optimale Berufschancen. Als BioTA arbeitest Du in Laboren und analysierst Nukleinsäuren, Peptide, Proteine, Aminosäuren und Co. Du überwachst die computergesteuerte Züchtung von Mikroorganismen oder arbeitest an der Herstellung von Nahrungsergänzungsmitteln und Impfstoffen mit. Deine Arbeitgeber sind Forschungseinrichtungen an Universitäten, die biotechnologische oder pharmazeutische Industrie, sowie Kliniken oder medizinische Labore. Die Ausbildung besteht aus einem ausführlichen praktischen Teil und Theorie in den naturwissenschaftlichen Fächern.

VORAUSSETZUNG

Mittlerer Bildungsabschluss
(Mittlere Reife oder vergleichbarer Schulabschluss)

Ausbildungsbeginn:
Mitte September

Ausbildungsdauer:
2 Jahre (4 Schulhalbjahre)

DAS ERWARTET DICH

- Persönliche Betreuung durch erfahrene Lehrkräfte
- DNA „Fingerabdrücke“ zur Analyse von Verwandtschafts- oder Täterprofilen erstellen
- Computergesteuert Mikroorganismen und tierische Zellen in modernen Fermentationsgeräten züchten
- Sterile Arbeit mit Zellkulturen an Großgeräten
- Isolieren kleinster Mengen wertvoller Nukleinsäuren und Proteine
- Gentechnisch veränderte Organismen (GVOs) im Labor herstellen

PRAXISORIENTIERT & BERUFSNAH

Du erhältst eine gründliche Einführung in die Theorie der naturwissenschaftlichen Fächer Biotechnologie, Biologie, Chemie, Mikrobiologie und Physik. Daneben stehen labormethodische, biologische, mikrobiologische, chemische und biotechnologische Praktika im Mittelpunkt Deiner Ausbildung.

STUDENTAFEL

ALLGEMEINE FÄCHER

Fach in Schulwochenstunden	1. Halbj.	2. Halbj.	3. Halbj.	4. Halbj.
Deutsch I	1	1	1	1
Englisch I	1	1	1	1
Wirtschafts- und Sozialkunde	1	1	2	2

FACHTHEORETISCHER BEREICH

Fach in Schulwochenstunden	1. Halbj.	2. Halbj.	3. Halbj.	4. Halbj.
Mathematik und Statistik	-	2	2	-
Fachrechnen	2	-	-	2
Fachbezogenes Englisch	1	1	1	1
Chemie	3	3	2	2
Physik	2	2	-	-
Biologie	3	3	2	2
Mikrobiologie	2	2	2	2
Biotechnologie	3	3	3	3
Informationstechnik	2	2	-	-
Projektarbeit	-	-	2	2

FACHPRAKTISCHER BEREICH

Fach in Schulwochenstunden	1. Halbj.	2. Halbj.	3. Halbj.	4. Halbj.
Biologisches Praktikum	3	3	-	-
Mikrobiologisches Praktikum	3	3	2	2
Chemisches Praktikum	-	-	3	2
Allgemeine Labormethodik	2	2	-	-
Biotechnologisches Praktikum	5	5	9	9



STUDENTAFEL

ALLGEMEINE FÄCHER

Fach in Schulwochenstunden	1. Halbj.	2. Halbj.	3. Halbj.	4. Halbj.
Deutsch I	1	1	1	1
Englisch I	1	1	1	1
Wirtschafts- und Sozialkunde	1	1	1	1

FACHTHEORETISCHER BEREICH

Fach in Schulwochenstunden	1. Halbj.	2. Halbj.	3. Halbj.	4. Halbj.
Arzneimittelkunde	4	4	3	3
Allgemeine und pharmazeutische Chemie	3	3	2	2
Galenik	2	2	2	2
Botanik und Drogenkunde	2	1	1	1
Gefahrstoff-, Pflanzenschutz- und Umweltschutzkunde	1	1	1	1
Medizinproduktkunde	-	1	1	1
Ernährungskunde und Diätetik	-	-	1	1
Körperplegekunde	-	-	1	1
Physikalische Gerätekunde	2	-	-	-
Mathematik I (fachbezogen)	2	2	-	-
Pharmazeutische Gesetzeskunde, Berufskunde	1	1	1	1

FACHPRAKTISCHER BEREICH

Fach in Schulwochenstunden	1. Halbj.	2. Halbj.	3. Halbj.	4. Halbj.
Chemisch-pharmazeutische Übungen einschl. Untersuchung von Körperflüssigkeiten	6	6	6	6
Galenische Übungen	6	6	7	6
Übung zur Drogenkunde	1	1	2	2
Apothekenpraxis einschließlich EDV	1	1	2	2



Tafel Stand 2020 / Stundenverteilung kann sich ändern

PHARMAZIE / APOTHEKE (PTA)

Arzneimittel und Kosmetik herstellen, Menschen in der Apotheke beraten und Wissenswertes über Botanik und Ernährung erfahren – das kannst Du als Pharmazeutisch-technischer Assistent.

In dieser Ausbildung lernst Du Cremes, Salben, Tabletten, Kapseln und Augentropfen im galenischen Praktikum selbst herzustellen. Du bestimmst den Wirkstoffgehalt in Tabletten, identifizierst Wirkstoffe und prüfst die Reinheit der Inhaltsstoffe in chemisch-pharmazeutischen Übungen. Für Deine botanische Ausbildung legst Du ein Herbarium an und übst, Arzneipflanzen auf der Wiese und als getrocknete Teedroge zu erkennen. Du erfährst, welche Inhaltsstoffe einer Pflanze bei welcher Krankheit eingesetzt werden und wie der Inhaltsstoff aus der Pflanze in eine Arznei kommt. Als PTA berätst Du Kunden zu Naturheilkunde, Homöopathie sowie Kosmetik und erklärst die richtige Anwendung von Medikamenten.

DAS ERWARTET DICH

- Zweijährige praxisorientierte Ausbildung im pharmazeutischen Bereich mit einem 6-monatigen Berufspraktikum
- Optimale Verknüpfung zwischen Theorie und Praxis durch zahlreiche Fachpraktika in Chemie, Galenik, Drogenkunde und Apothekenpraxis
- Rechtliches Hintergrundwissen zu Rezeptpflicht, Betäubungsmittelgesetz und Abgabe von Gefahrstoffen
- Sehr gute berufliche Aussichten in Apotheken oder der Pharmaindustrie
- Nach 3 Jahren PTA-Berufserfahrung kannst Du ohne Abitur Pharmazie studieren

PRAXISORIENTIERT & BERUFSNAH

Die pädagogisch geschulten Lehrkräfte für Deine Ausbildung arbeiten in Apotheken und bieten Dir top-aktuelles Praxiswissen. Sie vermitteln Dir das nötige Knowhow, um zu entscheiden, ob ein Patient sich mit Selbstmedikation behandeln kann oder Du ihn zum Arzt schicken solltest. Du machst Exkursionen zu interessanten Pharmafirmen und botanische Exkursionen. Einmal im Jahr kannst Du an den PTA-Fortbildungstagen zu verschiedenen Themen teilnehmen.

VORAUSSETZUNG

Mittlerer Bildungsabschluss (Mittlere Reife oder vergleichbarer Schulabschluss)

Ausbildungsbeginn:
Mitte September

Ausbildungsdauer:
2,5 Jahre, davon 2 Schuljahre im Anschluss ein 6-monatiges Praktikum in einer Apotheke



CHEMIE (CTA)

Als Chemisch-technischer Assistent analysierst Du Proben im Labor, stellst chemische Substanzen her und dokumentierst Deine Untersuchungsergebnisse für Versuchsreihen.

Dein Arbeitsplatz als CTA ist das Labor, Deine Werkzeuge sind Mikroskope, Reagenzgläser und Bunsenbrenner aber auch Schutzbrillen und Handschuhe. CTA arbeiten für Laboratorien von Forschungseinrichtungen und Hochschulen, für staatliche Untersuchungsämter oder in der Qualitätsprüfung. Gebrauchte werden chemische Analysen in der Nahrungsmittelindustrie genauso, wie für Kunststoffhersteller, die Chemie- oder Pharmaindustrie. Von Chromatographie zur Trennung von Stoffgemischen über spektroskopische Untersuchungen bis hin zu Molekularbiologie lernst Du verschiedene Verfahren von Grund auf kennen. Deine CTA-Ausbildung ist europaweit anerkannt und bereitet Dich optimal auf ein Studium im Bereich der Chemie vor.

DAS ERWARTET DICH

- Zweijährige, europaweit anerkannte und praxisnahe Ausbildung in der Welt der Chemie
- Qualitative und quantitative Analysen durchführen und auswerten, zum Beispiel von Boden, Wasser oder Luft, von Rohstoffen und Lebensmitteln oder Gebrauchsgegenständen
- Neue Produkte entwickeln wie Arzneien, Lebensmittel, Farbstoffe, Isoliermaterialien, Klebstoffe oder Lacke
- Analysegeräte bedienen und warten
- Beste Berufsaussichten in der Nahrungsmittelindustrie, bei Chemiekonzernen oder Pharmafirmen

PRAXISORIENTIERT & BERUFSNAH

In der Ausbildung kannst Du Dich bestens auf Deine spätere Arbeit vorbereiten, denn Laborgeräte wie Erlenmeyerkolben, Rundkolben, Kühler und Analysegeräte sind Deine ständigen Begleiter. Du lernst, Versuche zu planen, zu dokumentieren und auszuwerten sowie sie selbstständig unter Anleitung im Labor durchzuführen. Dabei erfährst Du alles zum verantwortungsbewussten und umweltgerechten Umgang mit Chemikalien. Ein 4-wöchiges Praktikum in Forschung, Industrie oder Wirtschaft zeigt Dir, wohin Deine Karriere führen kann.

VORAUSSETZUNG

Mittlerer Bildungsabschluss
(Mittlere Reife oder vergleichbarer Schulabschluss)

Ausbildungsbeginn:
Mitte September

Ausbildungsdauer:
2 Jahre (4 Schulhalbjahre)

STUDENTAFEL

ALLGEMEINE FÄCHER

Fach in Schulwochenstunden	1. Halbj.	2. Halbj.	3. Halbj.	4. Halbj.
Deutsch I	1	1	1	1
Englisch I	1	1	1	1
Wirtschafts- und Sozialkunde	1	1	2	2

FACHTHEORETISCHER BEREICH

Fach in Schulwochenstunden	1. Halbj.	2. Halbj.	3. Halbj.	4. Halbj.
Mathematik I	4	4	1	1
Physik	3	3	-	-
Physikalische Chemie	2	2	2	2
Allgemeine und anorganische Chemie	2	2	1	1
Organische Chemie	3	3	3	3
Analytische Chemie	3	3	2	2
Computertechnik	2	2	2	-
Projektarbeit	-	-	2	2

FACHPRAKTISCHER BEREICH

Fach in Schulwochenstunden	1. Halbj.	2. Halbj.	3. Halbj.	4. Halbj.
Physikalisches und physikalisch-chemisches Praktikum	4	2	4	4
Qualitative und quantitative Analyse	10	10	-	-
Präparatives Praktikum	-	-	6	6
Technische Untersuchung	-	-	5	5

STUDENTAFEL

ALLGEMEINE FÄCHER

Fach in Schulwochenstunden	1. Halbj.	2. Halbj.	3. Halbj.	4. Halbj.
Deutsch I	1	1	1	1
Englisch I	1	1	1	1
Wirtschafts- und Sozialkunde	1	1	2	2

FACHTHEORETISCHER BEREICH

Fach in Schulwochenstunden	1. Halbj.	2. Halbj.	3. Halbj.	4. Halbj.
Mathematik I	4	4	-	-
Elektronik	3	3	-	-
Programmiertechnik	2	2	3	3
Informationstechnik	3	3	3	3
Kommunikationstechnik	3	3	4	4

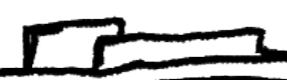
Projektarbeit	1. Halbj.	2. Halbj.	3. Halbj.	4. Halbj.
	-	-	2	2

FACHPRAKTISCHER BEREICH

Fach in Schulwochenstunden	1. Halbj.	2. Halbj.	3. Halbj.	4. Halbj.
Praktikum Elektronik	3	3	-	-
Praktikum Programmiertechnik	3	3	3	3
Praktikum Informationstechnik	3	3	3	3
Praktikum Kommunikationstechnik	3	3	4	4

WAHLPFLICHTFÄCHER

Fach in Schulwochenstunden	1. Halbj.	2. Halbj.	3. Halbj.	4. Halbj.
Office-Anwendungen u. Datenbanken	2	2	-	-
Physikalische Technik	2	2	-	-
Java	-	-	4	4
Betriebswirtschaftslehre	-	-	2	2



Tafel Stand 2020 / Stundenverteilung kann sich ändern

INFORMATIK (AIK/ITA)

Sei Teil der digitalen Revolution als Assistent für Informations- und Kommunikationstechnik (AIK) beziehungsweise Informationstechnischer Assistent (ITA).

Als AIK/ITA gestaltest Du die Digitalisierung von Wirtschaft und Gesellschaft mit und bist täglich mit Hard- und Software, den neusten Internettechnologien oder sozialen Netzwerken in Kontakt. Innerhalb von zwei Jahren wirst Du zur qualifizierten IT-Fachkraft für Systemintegration und Anwendungsentwicklung ausgebildet. Du lernst alles über die Inbetriebnahme und Wartung von Computersystemen, die Programmierung von technischen Systemen, Prozessen und Computerspielen aber auch über Mobile Computing und das Internet-of-Things. Du kannst als AIK/ITA Betriebssysteme installieren und administrieren, Netzwerke aufbauen, Software programmieren oder Datenbankapplikationen realisieren und bist damit in den unterschiedlichsten Branchen eine gefragte Fachkraft.

PRAXISORIENTIERT & BERUFSNAH

Praxisnahe Projekte helfen Dir, Deine Fachkenntnisse anzuwenden und zu vertiefen. Dabei kommt auch die soziale Kompetenz nicht zu kurz, denn eigenverantwortliches Planen und Handeln sind als AIK/ITA genauso wichtig, wie kooperatives Arbeiten im Team. Praxisbezogen lernst Du alles Wichtige aus Informatik, Elektrotechnik und Produktionstechnik, denn auch rechnerintegrierte Fertigungs- und Montagesysteme in der Industrie gehören zu Deinem zukünftigen Einsatzgebiet. Betriebspraktika bringen Dich mitten hinein in die Welt der Informations- und Kommunikationstechnik und zeigen Dir die Anforderungen dieses spannenden Berufsfeldes hautnah.

DAS ERWARTET DICH

- Zweijährige, praxisnahe Ausbildung zum IT-Spezialisten
- Optimale Grundlagen für eine spätere Tätigkeit als Hard- und Software-Entwickler, Systemadministrator oder IT-Berater
- Hoher Praxisbezug: Praktika in Elektronik, Programmier-technik, Informationstechnik und Kommunikationstechnik
- Eigenständige Bearbeitung eines Projektes im Team
- Beste Berufsaussichten und zukunftssichere Arbeitsplätze in Industrie und Wirtschaft

VORAUSSETZUNG

Mittlerer Bildungsabschluss (Mittlere Reife oder vergleichbarer Schulabschluss)

Ausbildungsbeginn:
Mitte September

Ausbildungsdauer:
2 Jahre (4 Schulhalbjahre)



ZUSATZPROGRAMM FACHHOSCHULREIFE

Du möchtest Ausbildung und Fachhochschulreife verbinden?
Kein Problem: Parallel zu Deiner Ausbildung an der nta kannst
Du die Fachhochschulreife für Baden-Württemberg erwerben
und Dich damit für ein FH-Studium qualifizieren.

Damit Du nach dem erfolgreichen Abschluss des Berufskollegs an einer
Fachhochschule in Baden-Württemberg studieren kannst, brauchst Du die
Fachhochschulreife. Wenn Du Dich für diesen Weg entscheidest, hast Du
während Deiner 2-jährigen Ausbildung an der nta zusätzliche Wochen-
stunden in Deutsch, Englisch und Mathematik. Eine Ausnahme gibt
es für PTA: Die Ausbildung dauert insgesamt 2,5 Jahre (inkl. 1/2
Jahr Praktikum in einer Apotheke), dafür wird die Fachhoch-
schulreife der PTA bundesweit anerkannt.

Nimm deine Ausbildung
selbst in die Hand!

Ausbildung
mit Mehrwert



DEINE VORTEILE AUF EINEN BLICK

- Fachhochschulreife mit nur 5 (für PTA 6) zusätzlichen
Stunden pro Woche im ersten und 6 (für PTA 7)
zusätzlichen Stunden im zweiten Ausbildungsjahr
- Zusatzunterricht in Mathematik, Deutsch und Englisch
- Fachhochschulreife für die Fachhochschulen in Baden-
Württemberg in den Ausbildungsgängen BioTA, CTA
und AIK/ITA
- Fachhochschulreife bundesweit im Ausbildungsgang PTA

STUNDENTAFEL

Fach in Schulwochenstunden	1. Halbj.	2. Halbj.	3. Halbj.	4. Halbj.
Deutsch II	1	1	2	2
Englisch II	2	2	2	2
Mathematik II	2	2	2	2
Mathematik II für PTA Ausbildung	3	3	3	3



VORBEREITUNGSKURS BERUFSFINDUNG

Mit dem Vorbereitungskurs sicherst Du Dir optimale Startbedingungen für die erfolgreiche Ausbildung in einem der vier Berufskollegs der nta und Du erfährst mehr über Deine beruflichen Ziele und Vorstellungen.

Im Vorbereitungskurs lernst Du die naturwissenschaftlichen Grundlagen in Theorie und Praxis kennen. Die Informationen und praktischen Übungen in den verschiedenen Laboren erleichtern Dir die Entscheidung für einen Ausbildungsgang. Wenn Du noch nicht genau weißt, ob Dich Chemie, Biotechnologie, Pharmazie/Apotheke oder Informatik am meisten interessieren, dann ist der Vorbereitungskurs die perfekte Grundlage für Deine Überlegungen.

PRAXISORIENTIERT & BERUFSNAH

Damit Du einen Eindruck von den verschiedenen möglichen Arbeitsfeldern und Berufen erhältst, ist im Vorbereitungskurs viel Raum für praktische Erfahrungen. Du machst Praktika in Chemie, Physik und Informatik.

„Um sich nach einer Pause wieder in den geregelten Schulalltag einzufinden und das Lernen erneut ins Blut zu bekommen, ist diese Chance wirklich einmalig.“

” Ronald Kakas, Schüler 61. Vorbereitungskurs

DAS ERWARTET DICH

- Vorbereitungskurs im MINT-Bereich, jeweils im Sommerhalbjahr ab 1. März
- Naturwissenschaftliche Grundlagen in Theorie und Praxis
- Persönliche und individuelle Betreuung durch die Lehrkräfte
- Lernen in kleinen Gruppen
- Eigene Stärken und Vorlieben entdecken und für die Berufswahl nutzen

SCHNUPPERN ERWÜNSCHT

Ob eine Ausbildung im Bereich Naturwissenschaft oder Informatik für Dich passen könnte, kannst Du auch schon vor dem Vorbereitungskurs herausfinden. Dazu machst Du einfach ein Schnupperpraktikum an der nta oder kommst für die einwöchige Berufsorientierung an der Realschule (BORS) oder am Gymnasium (BOGY) zu uns.

Der Vorkurs ist die perfekte Gelegenheit herauszufinden, welche Themengebiete und Schwerpunkte für dich das Richtige sind.

Ich würde es jedem empfehlen, auch wenn du dich schon entschieden hast, da es dich auch allgemein gut vorbereitet.

Denise Grafetstetter,
Schülerin 61. Vorbereitungskurs

ANGEBOT NUTZEN & CHANCEN VERBESSERN

Die nta Isny im Allgäu bietet als eine der wenigen naturwissenschaftlichen Bildungsstätten in Deutschland einen Vorbereitungskurs an, der Deine Chancen auf einen erfolgreichen Beginn und Abschluss der Ausbildung wesentlich verbessert – informiere Dich jetzt!



DEINE VORTEILE AUF EINEN BLICK

- Tiefer eintauchen in den zukunftssträchtigen MINT-Bereich (Mathematik, Informatik, Naturwissenschaft und Technik)
- Naturwissenschaftliche Grundlagen in Theorie und Praxis lernen
- Stärken entdecken und für Deine berufliche Zukunft nutzen
- Fit für die Ausbildung werden: Schwächen früh erkennen und ausgleichen
- Von individueller und persönlicher Betreuung durch die Lehrkräfte profitieren
- In kleinen Gruppen lernen
- Abschlusszeugnis erhalten

JETZT INFORMIEREN UND ANMELDEN!

nta-isny.de/berufskollegs/vorbereitungskurs

WEITERE INFOS

Naturwissenschaftlich-Technische Akademie gGmbH Isny

Staatlich anerkannte Berufskollegs

Seidenstraße 24-35
88316 Isny im Allgäu

Tel: 07562 97070
Fax: 07562 970771

info@nta-isny.de
www.nta-isny.de

**TERMIN:
IM SOMMER-
HALBJAHR
AB 1. MÄRZ**

STUDENTAFEL

Fächer	Schulwochenstunden
Deutsch	2
Englisch	2
Mathematik	6
Chemie mit Praktikum	9
Physik mit Praktikum	7
Informatik mit Praktikum	6
Gesamtwochenschulstunden	32

Tafel Stand 2020 / Stundenverteilung kann sich ändern

LECKER ESSEN – BESSER LERNEN!

Café, Bistro und Restaurant in einem ist die Mensa auf dem Campus der nta. Hier kannst Du lecker frühstücken und mittagessen, einen Kaffee trinken gehen und Freunde treffen.

Starte Deinen Tag hellwach mit Latte Macchiato oder Cappuccino – die Mensa ist bereits ab halb sieben für Dich geöffnet. In der Pause versorgst Du Dich mit belegten Brötchen, Leberkäsemeln oder Butterbrezeln und zum Mittagessen wählst Du täglich zwischen zwei Gerichten, eines davon ist immer vegetarisch. Alle Speisen sind preisgünstig und werden frisch zubereitet.

In der Mensa triffst Du Deine Freunde, setzt Dich mit der Lerngruppe zusammen oder besprichst die Pläne für das Wochenende. Praktisch: Wie überall auf dem Campus kannst Du auch hier das kostenlose WLAN nutzen.

ÖFFNUNGSZEITEN

Montag – Freitag 6.30 Uhr – 14.00 Uhr
täglich warme Küche 11.30 Uhr – 13.30 Uhr



LEBEN & WOHNEN IN ISNY IM ALLGÄU

ANSPRECHPARTNER

nta-Verwaltung

Tel: 07562 97070 · Fax: 07562 970771 · info@nta-isny.de



WWW.NTA-ISNY.DE



GÜNSTIG WOHNEN? KEIN PROBLEM!

Nur fünf bis zehn Gehminuten vom Campus entfernt bietet Dir die nta Isny vier eigene Wohnheime mit günstiger All-Inclusive-Miete. Die Wohnheime sind ruhig gelegen, sodass Du Dich optimal auf Deinen Lernstoff konzentrieren kannst. Das ist zu ruhig für Dich? Dann findest Du im Haus schnell neue Kontakte und die Möglichkeit, mit anderen gemeinsam zu kochen und zu essen, zusammen zu lernen oder Deine Freizeit zu genießen.

Melde Dich gleich bei der nta für Deine Wunsch-Ausbildung an – die Vergabe der freien Zimmer erfolgt nach dem Anmeldedatum!

DAS ERWARTET DICH

- Insgesamt 170 große und kleinere Zimmer
- All-Inclusive-Miete für das Zimmer samt Heizung, Wasser, Strom, Abfallgebühr und WLAN-Nutzung
- Auf allen Etagen Gemeinschaftsräume und -küchen
- Auf allen Etagen gemeinsam genutzte Waschräume mit Duschen und Toiletten
- Waschmaschinen
- Wohnheimleitung vor Ort

WOHNHEIME



FÜR MÄDELS

Adresse:

Adolf-Kolping-Str. 7
88316 Isny

Tel: 07562-93073

E-Mail: wh-kolping@nta-isny.de

Zimmeranzahl: 61 Einzelzimmer



Adresse:

Achwiesenweg 16
88316 Isny

Tel: 07562-93072

E-Mail: wh-achwiesen@nta-isny.de

Zimmeranzahl: 23 Einzelzimmer



FÜR JUNGS

Adresse:

Mittelöschweg 15
88316 Isny

Tel: 07562-93137

E-Mail: wh-mitteloesch@nta-isny.de

Zimmeranzahl: 56 Einzelzimmer



Adresse:

Achwiesenweg 14 + 18
88316 Isny

Tel: 07562-93072

E-Mail: wh-achwiesen@nta-isny.de

Zimmeranzahl: 2 x 16 Einzelzimmer



LEBEN IN ISNY

Isny ist cool! In meiner Freizeit bin ich beim Mountainbiken, beim Skifahren oder treffe mich einfach mit Freunden in der Stadt.



Johannes Müller

Isny liegt mitten im Allgäu umgeben von Hügeln und Wiesen. Statt Großstadt-Dschungel erwarten Dich hier pure Abenteuer: Du suchst Dir die spannendsten Aktivitäten aus – draußen und drinnen.

Lust auf Klettern, spannende Mountainbike-Trails oder anspruchsvolles Downhill-Training im Bike-Park? Worauf wartest Du noch! Rund um Isny hast Du unzählige Möglichkeiten, Dich nach dem Lernen richtig auszutoben. Im Sommer lockt der Eistobel zum Wildwasserfahren, in einem der Badeseen kühlt Du Dich nach einer intensiven Lernrunde ab oder triffst Freunde an der Grillstelle am See. Möchtest Du lieber Reiten oder Segeln? Kein Problem – Isny bietet Dir vielfältige Möglichkeiten. Im Winter powerst Du Dich beim Langlaufen und Skifahren im Schnee aus oder trainierst im Fitness-Studio, schwimmst eine Runde im Hallenbad und entspannst anschließend in der Sauna. Abends gehst Du mit Deinen Freunden zum Essen oder verabredest Dich im Kino.

Magst Du Kleinkunst und Konzerte? Liebst Du Open-Air-Kinos und Festivals? Oder möchtest Du Kneipen und Cafés erkunden? Dann bist Du in Isny genau richtig, denn hier und in der Region ist immer was los.

Der Campus liegt mitten in Isny, sodass Du alle Einkaufsmöglichkeiten zu Fuß oder mit dem Fahrrad bequem erreichen kannst. Die Lebenshaltungskosten in Isny sind im Gegensatz zu den meisten typischen Studentenstädten durchaus bezahlbar. Die Miete im Wohnheim oder bei einem privaten Vermieter ist erschwinglich. Eine gut ausgebauten Infrastruktur sorgt dafür, dass Du mobil bist – die Bahnhöfe in Kempten, Leutkirch oder Wangen sind problemlos erreichbar.



Allgäu®



nta

Berufskollegs

Naturwissenschaftlich-Technische
Akademie gGmbH, Isny

Staatlich anerkannte Berufskollegs

Seidenstraße 24-35 · 88316 Isny im Allgäu
Tel: 0049-7562-97070 · Fax: 0049-7562-97071

info@nta-isny.de · www.nta-isny.de